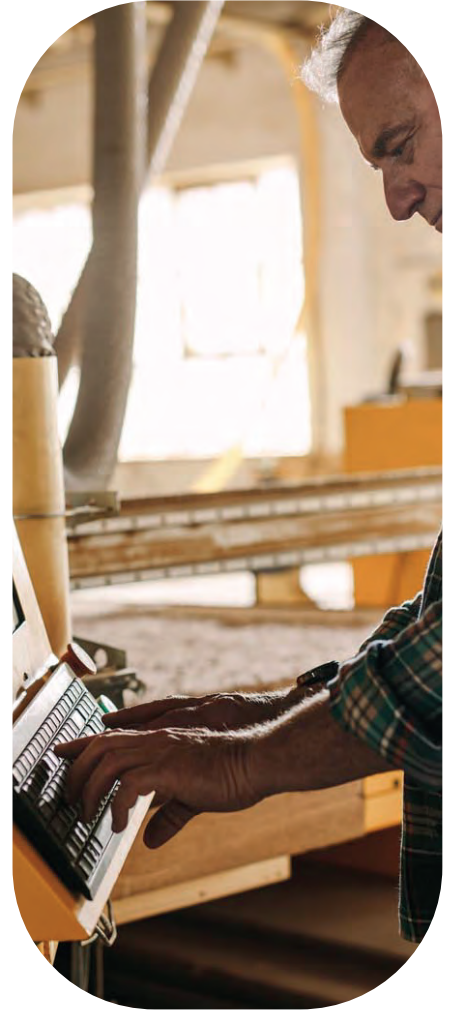


# SWOOD Ratgeber



**WICHTIGE KRITERIEN EINER SOFTWARE FÜR DIE  
HOLZBEARBEITUNG - VOM ENTWURF BIS ZUR  
FERTIGUNG**

---

Mit wertvollen Tipps unserer Profis

# INHALTSVERZEICHNIS

---

Vorwort

**01**

Benötigen Sie Holzbearbeitungssoftware für Ihre Projekte?

**02**

Prüfen Sie, ob die Software über alle Module und Werte verfügt, die Sie benötigen.

**03**

Prüfen Sie, ob die Holzbearbeitungssoftware skalierbar und leicht zugänglich ist.

**04**

Stellen Sie sicher, dass neben der Software auch Kundensupport und Schulungen verfügbar sind.

Fazit

**SWOOD**

# Vorwort

---

Die holzverarbeitende Industrie und das Handwerk wandeln sich infolge des Preisdrucks des Handels, zunehmender Produkt-individualisierung, kleiner werdenden Losgrößen und steigender Energie- und Rohstoffkosten.

Auch der bisherige manuelle Entwurfsprozess mit Papier und Bleistift kann zu kompliziert sein. Viele Innenarchitekten und Schreiner verbringen viel Zeit mit dem Entwurf von Möbeln, wobei Fehler zu zeitlichen Verzögerungen des Projekts und sogar zu Geldverlusten führen. Als Innenarchitekt, Tischler oder großes Fertigungsunternehmen müssen Sie sich nicht mit solchen Problemen herumschlagen.

Reduzieren Sie Ihre Entwicklungs- und Herstellungskosten sowie die Aufwände für die Auftragsabwicklung. Dafür ist moderne Software nötig: beginnend mit einer intelligenten Verkaufskonzeption und Produktentwicklung über die Arbeitsvorbereitung und Produktion bis hin zur Dokumentation von Montageanleitungen – optimalerweise in einer integrierten IT-Lösung.

Sie können jetzt mit viel weniger Aufwand mehr erreichen! Kein Holzverarbeitungsbetrieb kann es sich heutzutage leisten, Software für die Holzbearbeitung zu ignorieren, weil sie so viele wertvolle Vorteile bietet.

**Wir zeigen Ihnen in diesem Ratgeber, wie eine 3D-Software für die Holzbearbeitung die Art und Weise, wie Ihr Unternehmen arbeitet, revolutionieren kann und was Ihre Vorteile einer solchen Software sind.**



# 01

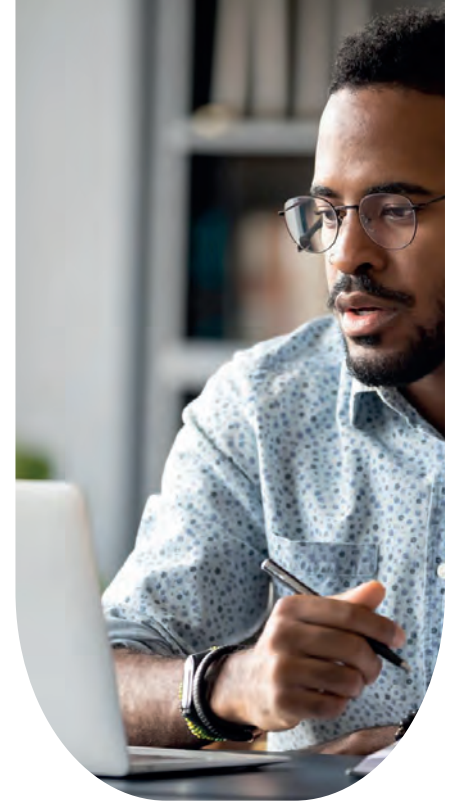
## Benötigen Sie Holzbearbeitungssoftware für Ihre Projekte?

---

### Stellen Sie sich zuerst die Frage, ob Sie für Ihre Projekte überhaupt eine Holzbearbeitungssoftware benötigen?

Legen Sie zunächst Ihre Ziele fest: An welchen Projekten arbeiten Sie heute und an welchen unterschiedlichen Projekten möchten Sie in Zukunft arbeiten?

In der Tat ermöglicht Ihnen eine hochwertige Möbeldesignsoftware anders zu arbeiten und Ihre Projekte zu diversifizieren. Sie steigern nicht nur Ihre Kenntnisse und Fähigkeiten, sondern sichern Ihre Projekte auch mit leistungsstarken Tools.



# 02

## Prüfen Sie, ob die Software über alle Module und Werte verfügt, die Sie benötigen!

---

Nachdem Sie nun festgestellt haben, dass Sie eine Software benötigen, müssen Sie entscheiden, welche Ihren Anforderungen und Ihrem Unternehmen am besten entspricht.

Es gibt viele Softwarepakete auf dem Markt. Wählen Sie also diejenige aus, die Ihren Anforderungen entspricht. Es sollte über alle für Ihr Unternehmen relevanten Funktionen verfügen, mit den von Ihnen verwendeten CNC-Maschinen kompatibel sein usw.

- Sie benötigen nur CAD-Software? Oder eine Komplettlösung, die CAD und CAM kombiniert?
- Sie wollen Standardmöbel produzieren? Individuelle Möbel?
- Möchten Sie komplexere Projekte mit wie beispielsweise geschwungene Theken, Elemente oder Elemente erstellen? Verwenden Sie auch andere Materialien wie Metall, Glas, Mineralwerkstoffe, Elektronik usw?

Anhand dieser Fragen und den jeweiligen Antworten dazu können Sie die richtige Software auswählen.



# 03

## Prüfen Sie, ob die Holzbearbeitungssoftware skalierbar und leicht zugänglich ist!

---

Der Kauf einer Software ist wie eine Investition, die Ihnen sowohl kurz- als auch langfristig Ergebnisse bringen sollte. Die von Ihnen gewählte Software sollte für Ihr Team leicht zugänglich und skalierbar sein.

Wenn Sie die Testversion oder eine kostenlose Version der Möbelsoftware verwenden, sollten Sie sich bewusst sein, dass Sie damit nicht so kreativ und flexibel sein können, wie Sie möchten. Sie können das Projekt möglicherweise nicht für Ihr Team freigeben.

Entscheiden Sie sich also für eine Software, die Ihnen und Ihrem Unternehmen hilft, zu wachsen.

Anstatt an den Projekten festzuhalten, mit denen Sie sich wohl fühlen, können Sie über den Tellerrand hinausdenken und sich für eine Software entscheiden, die Sie herausfordert, während Sie Ihre Fähigkeiten optimieren und in kürzester Zeit verschiedene Projekte erstellen! Dies wird Ihnen helfen, Ihre Holzbearbeitungsfähigkeiten zu verbessern und Sie können in kürzester Zeit zu größeren und besseren Projekten übergehen.



# 04

## Stellen Sie sicher, dass neben der Software auch Support und Schulungen verfügbar sind!

---

Auch wenn Sie mit der Software vertraut sind, benötigen Sie dennoch Hilfe. Und wenn der Softwareanbieter über einen Kundensupport verfügt, erleichtert das Ihren Alltag.

Gerade wenn Sie Einsteiger und Neuling in der digitalen Gestaltung sind, werden Sie von Schulungen profitieren.



# Fazit

---

Der Kauf von Konstruktionssoftware ist ein zeitaufwändiger Prozess, aber wenn Sie die richtige Software für Ihre Anforderungen finden, können Sie effizienter arbeiten. Eine Holzbearbeitungssoftware kann Ihnen bei einer Vielzahl von Projekten gleichzeitig helfen, Ihre Konstruktionsgeschwindigkeit erhöhen, Ihr Fachwissen erweitern usw.

Als SWOOD-Partner unterstützen wir von DPS Software Sie gerne mit unserem Know-How von Beginn an und auch anschließend beratend mit unserer Support-Hotline.

Wir freuen uns auf Ihre Kontaktaufnahme.



**SWOOD ist eine umfassende CAD/CAM-Lösung die von der Konstruktion bis zur Fertigung alle Ihre Holzbearbeitungsprojekte in SOLIDWORKS beschleunigt.**

**SWOOD**  
DESIGN

**SWOOD**  
CAM

**SWOOD**  
NESTING

**SWOOD**  
CENTER

**SWOOD**  
BW



Ein Unternehmen der Bechtle Gruppe

DPS Software GmbH | Telefon 0711 797310-0

[info@dps-software.de](mailto:info@dps-software.de) | [dps-software.de](https://www.dps-software.de)

**SWOOD**